

一戸建 価格 (税込・非課税) 3880万円

東海道線『国府津』駅 約1.9km  
バス亭 『町屋』徒歩 約4分

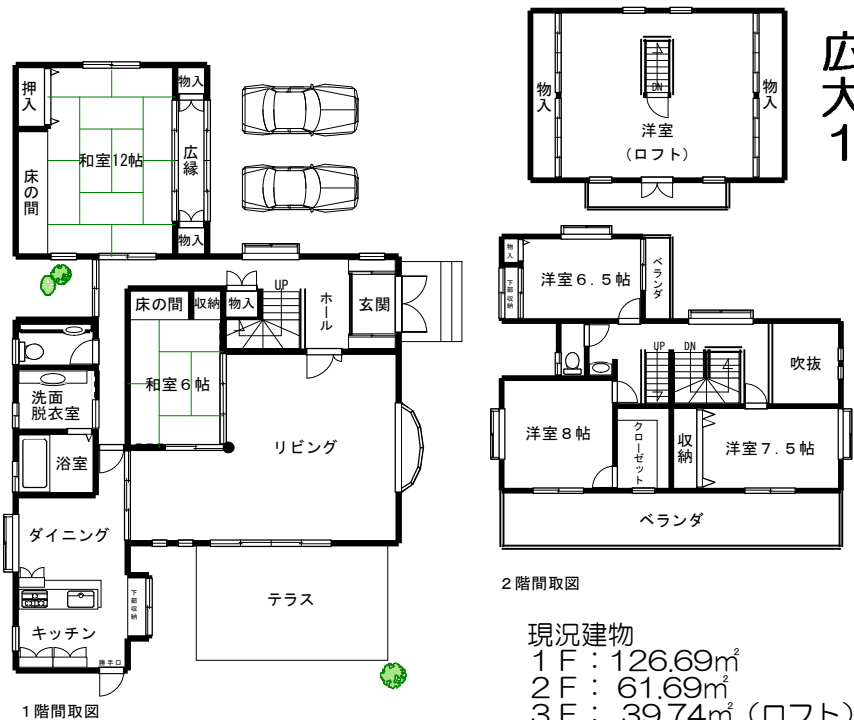
所在 (住居表示・登記地番)  
神奈川県小田原市前川569-2

# 売戸建

## 小田原市前川

### 相模湾望む リフォーム済

部屋数多く居室も広く日当たり良好  
国府津駅まで1.9km  
小学校も近いです。



広いロフトと  
大黒柱の居間  
12帖の和室



図面と現況が異なる場合は現況優先となります。 合計：228.12㎡(約69坪)

\*このハウジングマップは概要紹介図です。

土	土地権利 ( ) 所有権 ( )
	借地料 (月額) ( ) 円 ( )
地	土地 (公簿) 253.03 ㎡ (約76.54 坪)
	私道 (持ち分有) ( ) ㎡ ( ) 坪 ( )
	地目 ( ) 宅地 ( )
	地勢 ( ) 平坦 ( ) 一面積割合 ( ) % ( )
建	接面道路 ( ) 位置指定 (42条1項5号) ( )
	接道方位 ( ) 道路幅員 ( ) m ( )
物	道路面より ( ) 舗装 ( ) ( )
	構造 ( ) 木造ステンレス鋼板葺 ( ) 2階建 ( )
	建築 (2002年/4月) ・増改築 ( ) ( ) ( )
	1階 ( ) 119.66 ㎡ ( ) 2階 ( ) 61.69 ㎡ ( )
制	その他 ( ) ㎡ ( ) ( ) 坪 ( )
	合計 ( ) 228.12 ㎡ ( ) (約68.97 坪)
限	間取り ( ) 5 ( ) LDK+ロフト ( )
	建ぺい率 ( ) 60 % ( ) 容積率 ( ) 160 % ( )
施	用途地域 ( ) 第1種住居地域 ( )
	高度地区 ( ) 第 ( ) 種 ( ) 防火地域 ( ) 準防火地域 ( )
引	都市計画 ( ) 市街化区域 ( ) 計画道路 ( ) ( )
	土地区画整理事業 ( ) ( )
備	その他の法令上の制限 ( ) 第2種高度地区・埋蔵文化財 ( )
	施設 ( ) 東京電力・個別プロパン・上水道・個別浄化槽 ( )
考	駐車スペース ( ) あり ( ) ( ) 円 ( )
	現況 ( ) 空家 ( ) ( )
考	引渡条件 ( ) 相談 ( ) ( ) / ( ) / ( )
	備考 ( ) 建物の高さ15mまで ( ) 埋蔵文化財 (No.82、遺物包蔵地) ( )

免許番号 静岡県知事(11)第4322号建築許可(般-29)第25001号

# 尾崎ランド株式会社

http://www.ozakiland.co.jp

〒414-0002  
静岡県伊東市湯川3丁目11番2号サントイビル3F  
TEL 0557-36-2874  
FAX 0557-36-2819  
E-mail: webmaster@ozakiland.co.jp

■取引態様  
売主

担当者 小野

No.10039

