

一戸建	価格 (税込・非課税)	J R伊東線『伊東』駅 約8.2km 車約20分	所在 (住居表示・登記地番)
	980万円	伊豆急行線『南伊東』駅 約5.5km 車約13分 『川奈』駅 車約15分	静岡県伊東市十足608-226 (家屋番号608番26の1)

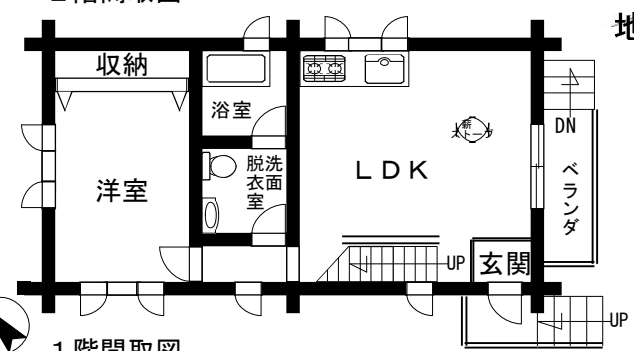
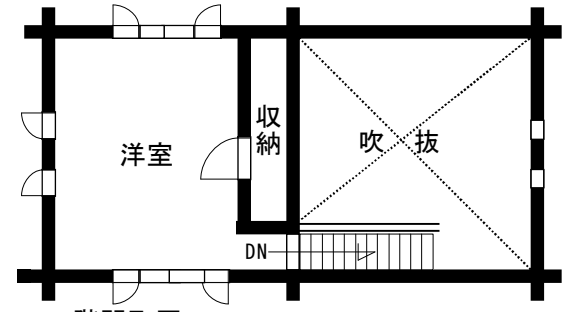
# 売ログハウス 伊東市十足 一碧湖近く

## 直径30cm超の本格丸太ログハウス

自然豊かな暮らしを  
穏やかな暮らしを  
エコロジーな暮らしを  
自立できる暮らしを



自然豊富  
身体に優しいログ  
薪ストーブあり



土	土地権利 ( ) 所有権 ( )
	借地料 (月額) ( ) 円 ( )
地	土地 (公簿) 310 m <sup>2</sup> (約93.77 坪)
	私道 ( ) m <sup>2</sup> ( ) 坪 ( )
建	構造 ( ) 木造 ( ) 2階建 ( )
	建築 (1991年/11月) H3・増改築 ( ) / ( )
物	1階 ( ) 50 m <sup>2</sup> ( ) 2階 ( ) 25 m <sup>2</sup> ( )
	その他 ( ) m <sup>2</sup> ( ) ( ) m <sup>2</sup> ( ) ( ) m <sup>2</sup> ( )
制	合計 ( ) 75 m <sup>2</sup> ( ) ( ) 22.68 坪 ( )
	間取り 2 ( ) LDK ( )
限	建ぺい率 ( ) 20 % ( ) 容積率 ( ) 60 % ( )
	用途地域 ( ) 無指定 ( )
施	高度地区 (第 ) 種 ( ) 防火地域 ( ) 建基22条 ( )
	都市計画 ( ) 非線引 ( ) 計画道路 ( )
設	土地区画整理事業 ( ) ( )
	その他の法令上の制限 (宅地造成等規制法・県条例第10条・自然公園第3種)
引	施設 ( ) 東京電力・個別プロパン・個別浄化槽 ( )
	井戸 (水質検査済) ( )
渡	駐車スペース ( ) ( ) 円 ( )
	現況 ( ) 空家 ( )
考	引渡条件 ( ) 相談 ( ) / ( ) / ( )
	水道使用料: 永住3,000円/月、別荘2,000円/月 水道施設積立金1,500円/月(所有者変更時返還なし) 道路持分608-26(38m <sup>2</sup> )、608-25(42m <sup>2</sup> ) 各4分1あり 本地608-226(191m <sup>2</sup> )、608-236(87m <sup>2</sup> )、 608-231(32m <sup>2</sup> )地役権設定あり

免許番号 静岡県知事(11)第4322号建築許可(般-29)第25001号

# 尾崎ランド株式会社

〒414-0002 静岡県伊東市湯川3丁目11番2号サントイビル3F  
TEL 0557-36-2874 担当者 小野  
FAX 0557-36-2819 E-mail: webmaster@ozakiland.co.jp

取引態様 売主 No.10067