

土地	価格	伊豆急行線『城ヶ崎海岸』駅 約 300m 徒歩約4分	所在 (住居表示・登記地番) 静岡県伊東市富戸925-7 伊豆急伊豆高原20次56
	750 万円	『伊豆高原』駅 約2.5km 徒歩約30分 車約8分	

# 伊豆急伊豆高原別荘地 売土地



海望む

駅近く永住に  
リゾートに  
好みの建物を

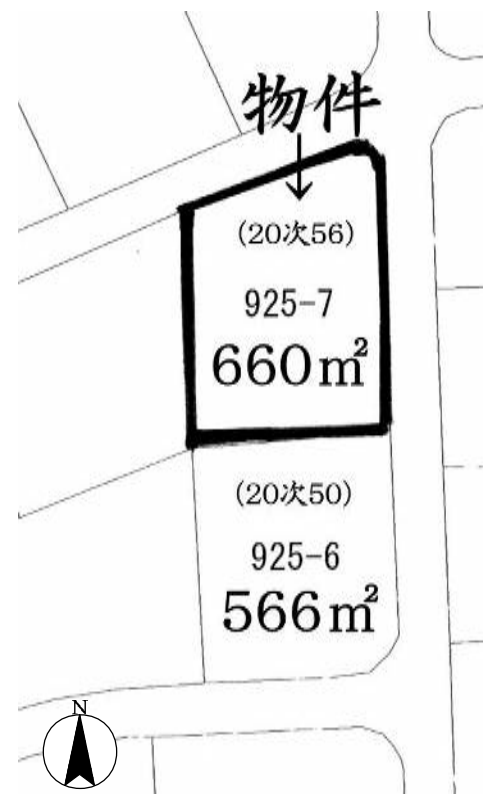


管理の良い別荘地  
人気の伊豆高原エリア  
自然環境良好な静かな環境  
家庭菜園にガーデニング  
両面道路の角地



温泉可

(別途引き込み費用が掛かります)



図面と現況が異なる場合は現況優先となります。 \*このハウジングマップは概要紹介図です。

土地	土地権利 ( )	所有権 ( )
	借地料 (月額)	円 ( )
地	面積 (公簿)	660 m <sup>2</sup> (199.65坪)
	私道 ( )	m <sup>2</sup> ( )坪
地	地目 ( )	山林 ( )
	地勢 ( )	面積割合 ( )%
	接面道路 ( )	位置指定 ( )
	接道方位 (北・東側)	道路幅員 ( )m
	道路面より ( )m	舗装 ( )
制	建ぺい率 (20%)	容積率 (40%)
	用途地域 ( )	無指定 ( )
限	高度地区 (第 種)	防火地域 ( )
	都市計画 (非線引)	計画道路 ( )
	土地区画整理事業 ( )	
	その他の法令上の制限 (宅地造成等規制法、県条例第10条)	
施設	東京電力・個別プロパン・私営水道	
	現況 ( )	更地 ( )
引渡	引渡条件 (相談)	期日 / /
	自然公園法・分譲地管理規約あり 親和会管理費：個人7,000円/年 法人16,000円/年 水道基本料：1,113円/月10立方まで 温泉基本料：8,856円/月10立方まで温泉権利金別途必要	
考	最適用途＝	住宅・リゾート

免許番号 静岡県知事(11)第4322号建築許可(般-29) 第25001号

## 尾崎ランド株式会社

<http://www.ozakiland.co.jp>

〒414-0002  
静岡県伊東市湯川3丁目1番2号サントイビル3F  
TEL 0557-36-2874  
FAX 0557-36-2819  
E-mail: webmaster@ozakiland.co.jp

担当者 小野

取引態様  
売主



No.