

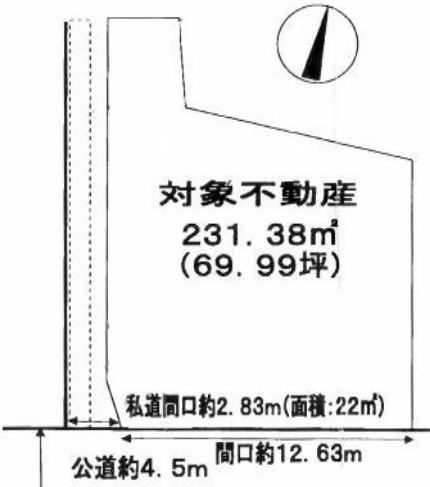
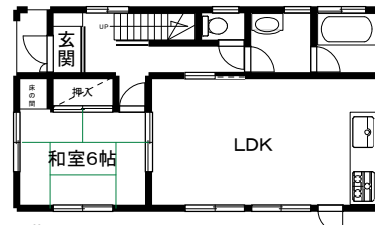
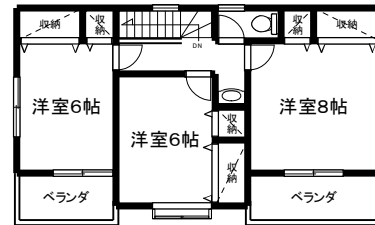
土地	価格	J R東海道線『二宮』駅 約2.2km バス停『西公園前』 徒歩約2分	所在 (住居表示・登記地番) 大磯町石神台3丁目 1062-19・1062-38
	1200 万円		

売土地

大磯町石神台3丁目

閑静な住宅地
日当り良好
高台平坦地

車庫造成しました



図面と現況が異なる場合は現況優先となります。

間取りモデル図案

土地	土地権利 ()	所有権
	借地料 (月額)	円
地	面積 ()	231.38 m ² (69.99坪)
	私道 ()	m ² (坪)
地	地目 ()	宅地
	地勢 ()	高台平坦 面積割合 () %
	接面道路 ()	公道 位置指定 ()
	接道方位 ()	南側 道路幅員 約4.5 m
制	道路面より ()	m 舗装 ()
	建ぺい率 (50 %)	容積率 (100 %)
限	用途地域 ()	第1種低層住居専用地域
	高度地区 (第 種)	防火地域 ()
	都市計画 (市街化区域)	計画道路 ()
	土地区画整理事業 ()	その他の法令上の制限 (景観法・文化財保護法)
施設	東京電力・公営水道・集中プロパン・集中浄化槽	
引渡	現況 ()	更地
	引渡条件 (相談)	期日 / /
備考	石神台建築指針あり 大磯町石神台3-20-21の西側 現在、車庫造成中	
備考	最適用途	住宅



免許番号 静岡県知事(10)第4322号建築許可(般-24)第25001号

尾崎ランド株式会社

<http://www.ozakiland.co.jp>

〒414-0002
静岡県伊東市湯川3丁目1番2号サントイビル3F
TEL 0557-36-2874
FAX 0557-36-2819
E-mail: webmaster@ozakiland.co.jp

担当者

■取引態様
売主



No.